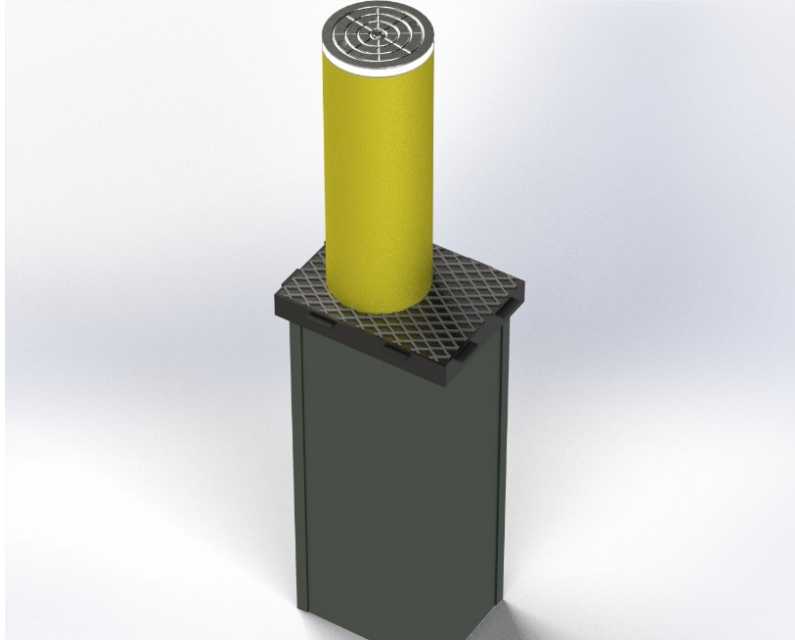


TPB-E 1080 EKONOMİK MANTAR BARIYER

**GENEL BİLGİLER**

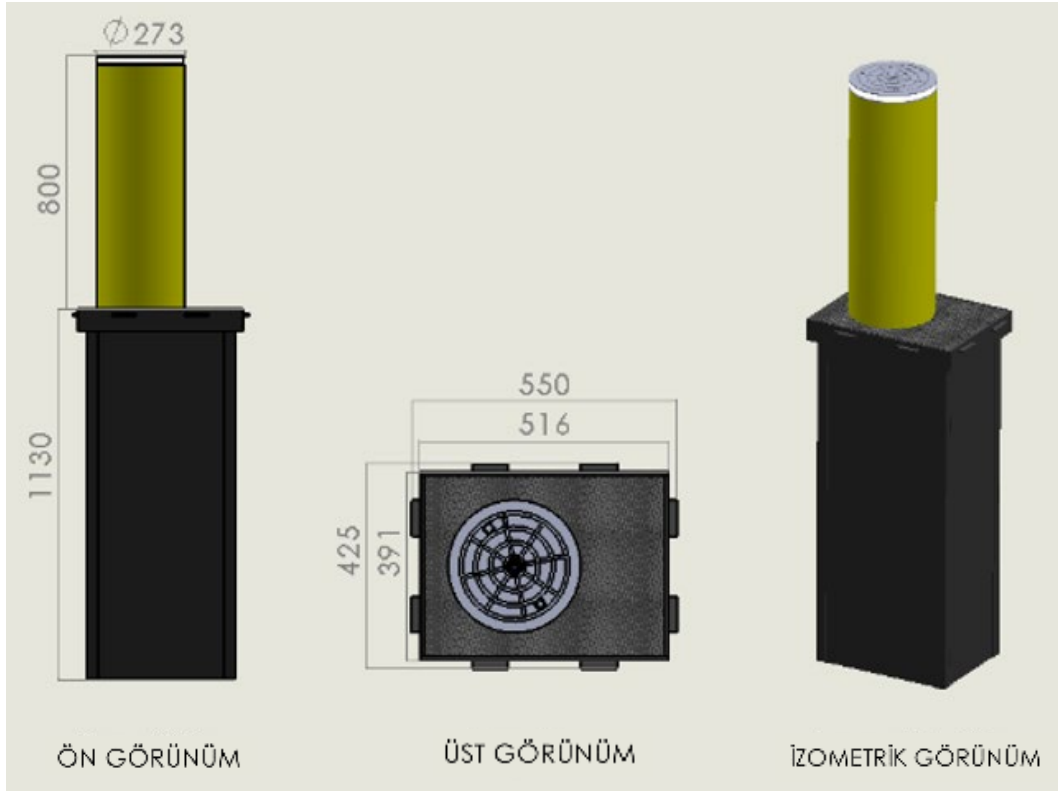
TPB-E 1080 ekonomik mantar bariyerler, yüksek düzeyde güvenlik sağlamak için yoğun kullanımın olduğu alanlarda ekonomik çözüm sağlayan araç geçiş kontrol ürünleridir. TPB-E 1080 ekonomik mantar bariyerler, özellikle darbe kuvvetlerine karşı yüksek direnç sağlamak için tasarlanmıştır. Güçlü dâhili hidrolik güç paketi tasarımı sayesinde, yüksek frekanslı operasyonlar ve ağır işler için ideal bir seçimdir. Estetik görünümünü ile yüksek düzeyde güvenlik sağlar. Hidrolik mantar bariyerler günün belirli saatlerinde trafiğe kapalı olan giriş-çıkış noktalarında, askeri alanlarda, sanayi, devlet binalarında ve caddelerde yüksek güvenli erişim uygulamalarında ve şehir trafiğinin düzenlenmesinde yaygın olarak kullanılmaktadır.

Elektrik kesintisi sırasında manuel olarak kontrol edilecek şekilde tasarlanmıştır. PLC kontrollü elektronikler sayesinde yükseltme-indirme işlemi kart okuyucular, uzaktan kumanda, açma / kapama anahtarları, biyometrik okuyucular vb. ile sağlanabilir.

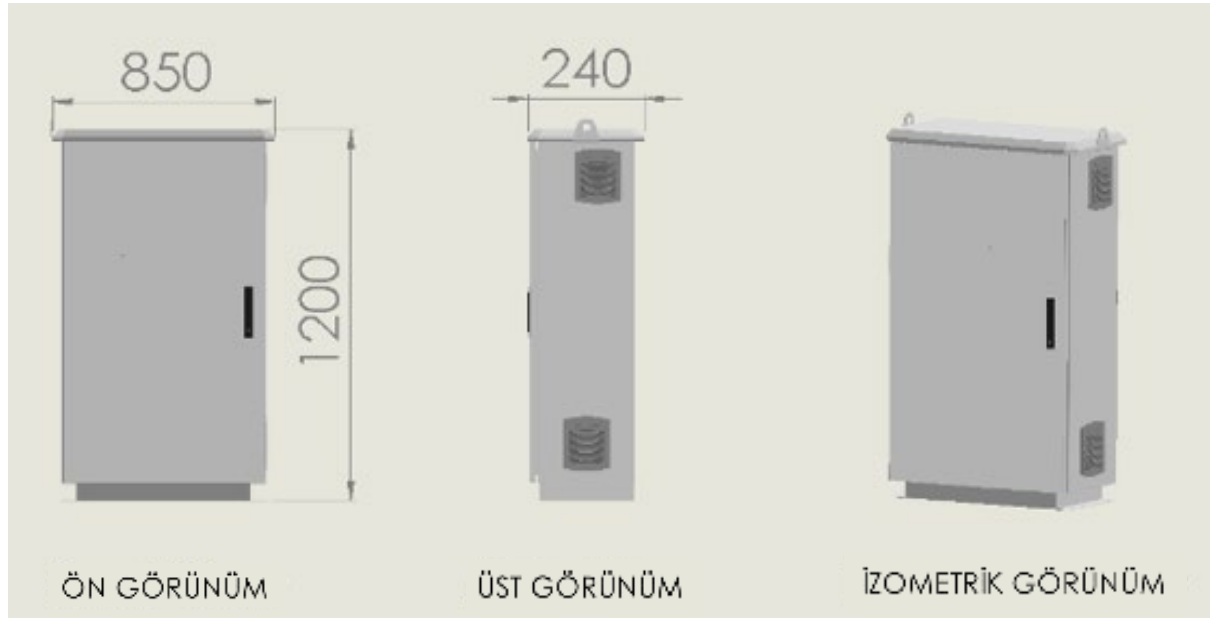
TEMEL ÖZELLİKLER

- Dahili hidrolik güç paketi tasarımı maksimum güvenilirlik sağlar,
- Dayanıklı silindir, kapak ve yer altı kasası,
- Tek bir kontrol kabini ile gruplanmış mantar bariyerlerin senkronize işlemlerini sağlayan Schneider PLC ve en kaliteli elektronikler,
- Modüler kasa tasarımı sayesinde kolay montaj ve bakım,
- Dahili hidrolik sistem ile sorunsuz ve sessiz çalışma,
- Günde 10000 + harekette yoğun kullanıma uygun,
- Elektrik kesintisi durumunda manuel olarak kontrol edilebilir,
- Opsiyonel olarak ayarlanabilen çalışma süreleri ve acil durum hızlı çalışma modu,
- Estetik tasarım.

TEKNİK ÇİZİM



KONTROL PANOSU TEKNİK ÇİZİM



KONTROL PANOSU: 2 mm kalınlığında DKP sac, korozyon önleyici elektrostatik fırın boyalı, sürekli havalandırma sistemi. Kabinin boyutları maksimum 6 mantar bariyer için ayarlanmıştır.

KONTROL PANOSU ÖLÇÜLERİ:

ÖZELLİK	GENİŞLİK	UZUNLUK	YÜKSEKLİK
STANDART HPU	850	240	1200



STANDART HPU

STANDART HPU: Hidrolik ünite, yol engelleyiciler ve bariyerler için özel olarak tasarlanmıştır. Yağ tankı kapasitesi 40 litredir. Hidrolik sistemde manometre, manuel el pompası, yağ seviyesi ve sıcaklık göstergesi, yön kontrol valfi, depo kapağı, basınç ayarı, 5.5 kW elektrik motoru bulunmaktadır.

FİZİKSEL ÖZELLİKLER

ENGEL ÇAPI	273 mm
ENGEL YÜKSEKLİĞİ	800 mm standart
ENGEL KALINLIĞI	4 mm ST 52 çelik çekirdek
DIŞ KASA BOYUTLARI	516 mm x 391 mm x 1130 mm (Genişlik x Uzunluk x Yükseklik)
GÖRÜNÜRLÜK	Opsiyonel LED'li kapak

OPERASYONEL ÖZELLİKLER

OPERASYON	İçten Birleştirilmiş Tek Etkili Hidrolik
OPERASYON BASINCI	15 Bar Ortalama - 50 Bar Maksimum
HİDROLİK YAĞ	Atf 220 (standart)
YÜKSELME / İNDİRME ZAMANI	5-6 saniye kaldırma süresi (engel yüksekliğine bağlıdır)
ÇALIŞMA FREKANSI	Günde 10000 + hareket
MANUEL OPERASYON	Anahtar ile kolay serbest bırakma sistemi (standart)
POZİSYON ALGILAMA	Temassız Pozisyon Sensörü (hava koşullarına dayanıklı) (standart)
OPERASYON KONTROL	RF Alıcı, RF Verici, RF Anten, RFID-Proximity Kart Okuyucu (Opsiyonel)
ACİL DURUM OPERASYON	1 - 2 Saniye (Opsiyonel)
BAKIM KOLAYLIĞI	Arıza tespiti ve senkronizasyon ayarlamaları için mantar bariyeri yerinden sökmeden kolay müdahale

ELEKTRİKSEL ÖZELLİKLER

ELEKTRİK MOTORU	220 VAC, 50-60 Hz, 750 W
KONTROL PANOSU	Gruplanmış bariyerlerin eşzamanlı çalışması için PLC kontrollü akıllı birim

DAYANIKLILIK

ÇEVRE KOŞULLARI	-15 °C / +65 °C
KORUMA SINIFI	IP 67
ÇARPMA DAYANIKLILIĞI	150000 Joule (Çarpma), 700000 Joule (Alıştırma)

EKİPMAN VE AKSESUARLAR

GÜVENLİK EKİPMANLARI	Acil Stop Düğmesi (standart), Emniyet Fotoseli, Loop dedektörü (opsiyonel)
OPSİYONEL AKSESUARLAR	Buton kontrol arayüzü, Trafik ışıkları, Flaşör Lamba, Drenaj pompası, RF Alıcı, RF Verici, RF Anten

SERTİFİKALAR VE GARANTİ

SERTİFİKALAR	ISO 9001:2015, ISO 14001:2015, OHSAS 18001, CE, TSE
GARANTİ	2 Yıl